

Commune de



---

# La Lhuye

---

Bulletin Municipal Mois de Février 2015 N° 375  
[www.mairie-lalheue.fr](http://www.mairie-lalheue.fr)

---

## Conseil Municipal des jeunes

**Vous avez 10 ans et plus, Ados mobilisez vous! Participez aux affaires communales en lien avec votre génération.**

**Devenez acteurs de votre commune en impulsant vos projets !**



Conseillers Ados vous vous rassemblez dans la salle communale de Lalheue pour exposer vos actions et délibérer sur les projets de votre village. Vous pourrez ainsi vous exprimer sur diverses thématiques telles que le sport, la culture, le social, l'environnement (ex : organiser des tournois de foot sur Lalheue, participer aux séances de cinéma ou à des événements solidaires etc.). Les élus comptent sur votre candidature ! Vous pouvez dès à présent vous faire connaître de 3 manières différentes :

- en mairie (permanence du Maire) ou par mail, avec objet "candidature au CMJ"

Merci d'indiquer : adresse, numéro de téléphone, votre âge et le jour privilégié pour vous réunir lors des futurs CMJ.

- Date limite des inscriptions : le 23 mars 2015, 19h00 (jour du prochain conseil municipal).

---

### **SOMMAIRE :**

***Au Conseil municipal  
La Vie de tous les jours  
Etat-civil  
La Parole aux associations***

---

#### **Secrétariat de Mairie**

Mardi de 15h00 à 17h00 - Vendredi de 15h00 à 18h00

Permanence du Maire : Tous les lundis de 18h00 à 19h00

Permanence des adjoints : le 1<sup>er</sup> samedi du mois de 11h00 à 12h00

Tél./Fax : 03.85.44.83.59 – E-mail : [mairie.lalheue@wanadoo.fr](mailto:mairie.lalheue@wanadoo.fr)

Site Internet : [www.mairie-lalheue.fr](http://www.mairie-lalheue.fr)

# AU CONSEIL MUNICIPAL DU 16 FEVRIER 2015

(Compte-rendu non exhaustif et synthétique des décisions prises par le Conseil)

Étaient présents : Jean-Pierre BECK, Sylvain BERTHIER, Victor BONNOT, Alexandre CZECH, Christian CRETIN, Sophie DARRAS, Magali MULLER, Marinette PUECH, Marc ROBERT.

Absent(s) ayant donné un pouvoir : Elodie PHILIPPON à Christian CRETIN, Sébastien LE DARD à Marinette PUECH.

Le Conseil Municipal adopte à l'unanimité le compte-rendu de séance du 12 janvier 2015.

## **1. Forêt communale : validation du programme d'aménagement 2015-2034**

La forêt de Lalheue est composée de 2 massifs forestiers, celui en bordure de Grosne et celui situé à Buisson Roncin pour un total de 130 hectares environ. M. BECK précise que ce programme d'aménagement n'est pas un document figé et pourra être révisé à tout moment par le Conseil. Lors de l'opposition de quelques riverains à la coupe à blanc prévue dans la coupe n°6 située à Buisson Roncin, leurs doléances ont été prises en compte par la commune (via une proposition de l'ONF) avec la mise en place d'un aménagement paysager. Pour la coupe n°8a, les affouagistes seront "acteurs" de cet aménagement paysager.

Les objectifs de cet aménagement forestier : Une gestion durable de la forêt avec régénération de feuillue, une préservation de la biodiversité, une préservation du sol et des paysages, la fourniture du bois pour les affouagistes (en moyenne 292 m<sup>3</sup>/an, soit 417 stères/an.)

Menaces imposant des mesures particulières : Présence d'un champignon (Chalara fraxinéa) qui provoque un dépérissement sur les frênes du massif en bord de Grosne.

Travaux prévus pour la période 2015-2034 : Cela concerne principalement le chemin central et les parcelles 9 et 10, l'entretien des fossés, la création d'une place de dépôt de bois (stockage des grumes), l'aménagement d'une sommière centrale pour faciliter la manœuvre des grumiers (100 m).

Le Conseil municipal, à l'unanimité, émet un avis favorable sur le projet d'aménagement proposé.

## **2. Participation au Fonds de Solidarité Logement 2015**

La participation financière de la commune est calculée sur la base de la population totale de la collectivité multipliée par 0.35 € par habitant. Au 1<sup>er</sup> janvier 2015, la Commune de Lalheue compte 394 habitants. Le Conseil décide d'octroyer une aide financière au dispositif du FSL pour un montant de 137.90 euros au titre de l'exercice 2015.

## **3. Salle communale : connexion Internet**

Actuellement, le coût du téléphone de la salle des fêtes s'élève à 17 € TTC/ mois. Les services d'Orange proposent une connexion Internet moyennant un abonnement de 48 € TTC/ mois. Le Conseil estime la proposition commerciale trop élevée et charge M. CZECH de démarcher d'autres fournisseurs.

## **4. Programme d'investissement et de fonctionnement 2015**

Le budget de la commune sera voté lors de la prochaine séance du Conseil. Toutefois, afin de préparer au mieux ce budget et que chacun puisse se l'approprier avant son vote, M. le Maire soumet à l'assemblée un certain nombre d'actions et le montant des devis :

- Atelier municipal : mise aux normes de l'installation électrique et réparation des fuites de la toiture,
- Voirie : réparation de la rue du quart rouge et éventuellement de la rue des Brenots en fonction des crédits disponibles, acquisition de divers panneaux de signalisation,
- Travaux Cure : réparation de la toiture du four à pain, restauration du puits et du porche d'entrée (possibilités d'aides financières de la Communauté de Communes sur le petit patrimoine), création d'un porche au dessus de la porte d'entrée du duplex,
- Curage des fossés,
- Restes à réaliser 2014 : démolition de la cheminée de la Mairie et remplacement de la vaisselle de la salle des fêtes,

Concernant les travaux d'accessibilité, M. le Maire propose d'attendre que les emprunts relatifs aux travaux de la mairie et de la Place Julien Bressand soient terminés en 2017 et 2018.

Par ailleurs, il propose de recourir aux services de l'Agence technique départementale ou du CAUE, qui peuvent moyennant le versement d'une cotisation, étudier le projet de rénovation de l'école de la rue du Quart Rameau et de son logement. La réalisation de ce projet s'échelonne sur un programme pluriannuel (2016-2020).

## **- Questions et informations diverses**

- Sapin du Buisson Roncin : Le Conseil donne son accord pour la coupe du sapin situé à l'entrée du Buisson Roncin.

- Fleurissement : concernant le fleurissement du massif de l'Eglise, le Conseil décide de confier cette mission aux deux employés municipaux.

- Tour de garde des élections : Le Conseil organise le tour de garde du bureau de vote des élections départementales qui se tiendront le 22 et 29 mars prochain.

- Syndicat des eaux - Nomination d'un délégué en cas de crise pollution des eaux : Le Conseil nomme Mme PUECH.

- Eclairage public : L'éclairage public du soir commence à 17h00. Le Conseil charge M. LE DARD de prendre contact avec le SYDESL pour retarder l'horaire.

La séance est levée à 21h33.

## LA VIE DE TOUS LES JOURS

### **Forêt communale : Affouage 2014-2015**

Les lots ont été marqués à l'aide de plaquettes. Un lot est constitué de 5 mêmes numéros (5 houppiers).

L'attribution de chaque lot aura lieu le 28/02/2015 de 10h à 12h (salle de la mairie) par tirage au sort.

Les personnes non présentes pour tirer leur lot se verront attribuer leurs numéros par tirage au sort en fonction de l'ordre d'inscription sur la liste des affouagistes.

Important : la coupe n°6 devra être vidangée au plus tard le 1<sup>er</sup> Octobre 2015

### **Elections départementales les 22 et 29 mars 2015 – canton de Tournus**

Les élections départementales de 2015 auront lieu les dimanches 22 et 29 mars afin de renouveler l'intégralité des conseils départementaux. À compter de ce scrutin, les « élections départementales » et les « conseils départementaux » remplaceront les « élections cantonales » et les « conseils généraux », en vertu de la loi du 17 mai 2013. Lors des élections départementales, un nouveau mode de scrutin s'appliquera pour la première fois : deux conseillers départementaux seront élus dans chaque canton au scrutin binominal à deux tours. Les candidats et suppléants se présenteront en binôme composé d'une femme et d'un homme. Cette disposition vise à poursuivre l'objectif de parité qui avait commencé à être mis en œuvre depuis la loi du 31 janvier 2007. Élus pour six ans, les conseillers départementaux seront renouvelés en intégralité. Le bureau de vote, qui se tiendra dans la salle des fêtes, sera ouvert de 8h00 à 18h00. Pour les nouveaux inscrits sur la liste électorale, leur carte d'électeur sera distribuée au plus tard trois jours avant la date du scrutin ou sera remise le jour du scrutin au bureau de vote sur présentation d'une pièce d'identité.

### **Communauté de Communes Entre Saône et Grosne : vidange des fosses sceptiques**

Dans le cadre de la mise en place du SPANC, la Communauté de Communes a souhaité mettre à disposition des habitants un service d'entretien des assainissements non collectifs. Pour leur bon fonctionnement, les fosses sceptiques doivent être vidangées lorsque les boues atteignent 50% du volume utile. Pour votre information, l'entreprise BIAJOUX effectuera une tournée sur le territoire le 26 février prochain. Si cela vous intéresse, prenez rapidement contact avec les services de la Communauté de Communes : Tél. 03 85 44 99 28.

### **Prévention incendie : détecteur de fumée**

Toutes les deux minutes, un incendie se déclare en France. Leur nombre a doublé en vingt ans. Plus que le feu lui-même, ce sont les fumées qui tuent : 80 % des victimes d'incendie meurent intoxiquées par les fumées. C'est pourquoi, le ministère de l'intérieur recommande, dans chaque lieu d'habitation (appartement, maison), l'installation au minimum d'un détecteur de fumée normalisé au plus tard le 8 mars 2015. Choisissez de préférence, un détecteur de fumée muni du marquage CE et conforme à la norme européenne harmonisée NF EN 14604.

### **Mettez en lumière les paysages de saône-et-loire !**

La Saône-et-Loire est riche de ses paysages, d'une grande qualité et d'une remarquable diversité. Tout projet d'aménagement gagne à prendre en considération et à valoriser cette richesse. Afin de mieux connaître les caractéristiques des paysages du département, un « atlas des paysages », porté par l'État, est en cours d'élaboration avec le concours du CAUE de Saône-et-Loire (conseil d'architecture, d'urbanisme et de l'environnement).

Pourquoi appréciez-vous les paysages de Saône-et-Loire ? Quels éléments vous semblent typiques ?

Quels lieux aimez-vous faire découvrir à vos amis ? Quels changements observez-vous ?

Quelles actions voyez-vous mises en œuvre en faveur du paysage ?

Le regard des habitants est important ! Répondez au questionnaire mis en ligne sur le site du CAUE : <http://www.caue71.fr/les-questionnaires.html> et partagez-le avec votre entourage !

Pour aller plus loin : <http://www.caue71.fr/objectifs-et-finalites-de-l-atlas.html>

## ETAT-CIVIL

### **Décès**

10 novembre **LABORIER Fernand (21.09.1928 – 10.11.2014)**

15 janvier **BOUILLIN Michel Claude (01.02.1932 – 15.01.2015)**

## LALHEUE Pierres d'Autrefois

L'assemblée générale se tiendra le jeudi 26 février à 20h00 (salle du Conseil).

Les nouveaux bénévoles sont les bienvenus afin de prendre la relève au sein du bureau de l'association.

## Château de La Ferté : Foire aux plantes rares les 28 et 29 mars 2015

## A.S.L : Quoi de neuf à Lalheue ce mois-ci ?

► Mercredis 4 et 18 mars de 15h à 17h (salle des fêtes) : Ateliers récréatifs pour les enfants à partir de 4 ans (Peinture, découpage, coloriage, petit bricolage etc....) 12 enfants maxi, si possible inscription au 03 85 44 76 83



**Musicien  
Chanteur**

**Amateur  
Professionnel**

**Seul  
ou en groupe .....**

# Appel Scène Ouverte

## à Sennecey-le-Grand

infos / inscriptions avant le 18 mai  
Mairie  
03 85 44 99 70

Fête de la  
MUSIQUE  
23 JUIN

DIM. 21 JUIN

## CINEMA NUMERIQUE (salle des fêtes de Lalheue)

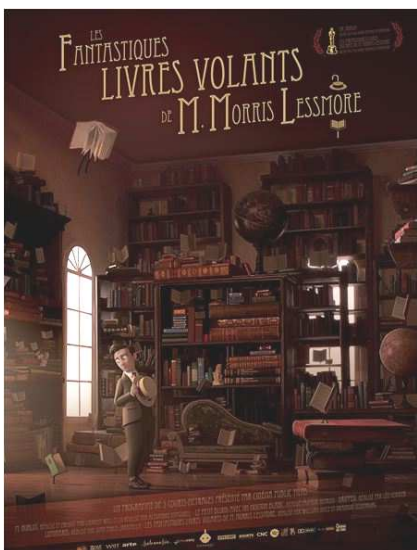
**Mercredi 11 mars à 16h30**

### « LES FANTASTIQUES LIVRES VOLANTS DE M. MORRIS LESSMORE »

Animation/Aventure/Drame/Famille - Film Français, argentin, américain, luxembourgeois de Laurent Witz, Alexandre Espigares, Eloi Henriod, Léo Verrier, Juan Pablo Zaramella, William Joyce, Brandon Oldenburg  
Durée : 50 min – Public : ENFANTS FAMILLE

Un programme de cinq courts-métrages d'une dizaine de minutes chacun sur le thème de l'imaginaire et de l'imagination:

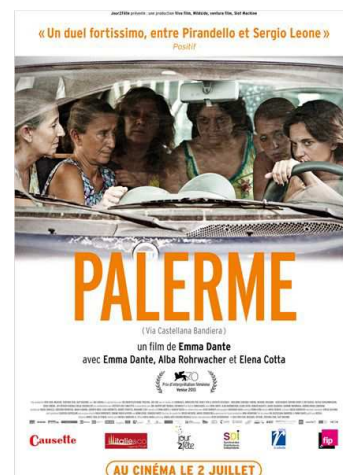
- M. Hublot
- Le petit blond avec un mouton blanc
- Dripped
- Luminaris
- Les Fantastiques livres volants de M. Morris Lessmore



## Mercredi 11 mars à 20h30 « PALERME »

Comédie – Film italien de Emma Dante avec Emma Dante, Alba Rohrwacher, Elena Cotta.  
Version originale sous titrée en français  
Durée : 1h34 – Public : ADO-ADULTES

Un dimanche d'été. Le sirocco souffle sans relâche sur Palerme quand Rosa et Clara, en route pour célébrer le mariage d'une amie, se perdent dans la ville et débouchent dans une ruelle étroite. Au même moment, une autre voiture conduite par Samira, dans laquelle est entassée la famille Calafiore, emprunte la même ruelle dans le sens opposé. Ni Rosa ni Samira, vieille femme têtue, n'ont l'intention de faire marche arrière. Enfermées dans leurs voitures, les deux femmes s'affrontent dans un duel silencieux, le regard plein de haine, sans boire ni manger, sans dormir jusqu'au lendemain. Plus obstinées que le soleil de Palerme et plus dur que la férocité des hommes autour d'elles.



Tarifs : Adultes : 4.50 € - Enfant (- 12 ans) : 2.50 €